

ORGANIGRAMA Societății „Uzina Mecanică SADU” S.A. - valabilă începând cu data aprobării

Total personal, inclusiv director general	910
Personal conducere	32
TESA	89
Personal muncitor	789

APROBAT ÎN SISTEMUL ECONOMIC ROMÂNESC

în ședința C.A. al Companiei Naționale „ROMARM” S.A.
din data de 19.07.2007

PREȘEDINTE, PREȘEDINTE

AVIZAT în ședința C.A. al Societății Uzina Mecanică SADU S.A.
din data de 08.07.2007

PREȘEDINTE, PREȘEDINTE

CONSILIUL DE ADMINISTRAȚIE

COMITETUL DE ADMINISTRAȚIE

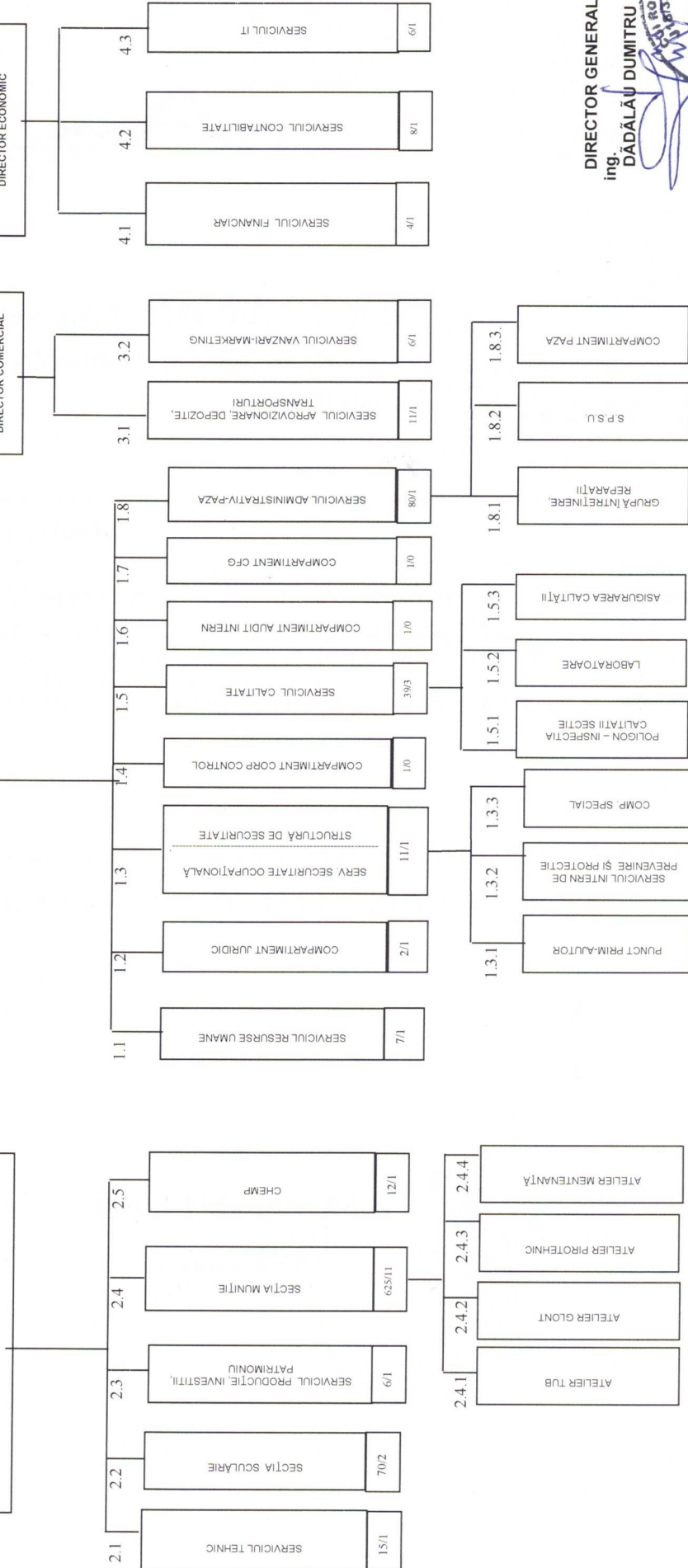
ADUNAREA GENERALĂ A ACȚIONARILOR

1 DIRECTOR GENERAL

COMITET DE DIRECTIE

3 DIRECTOR ECONOMIC

2 DIRECTOR TEHNIC ȘI DE PRODUCȚIE



DIRECTOR GENERAL
ing. DĂDĂLĂU DUMITRU

RO143228
19.07.2007

SOCIETATEA SA
"UZINA MECANICĂ SA"
FILIALA A COMPANIEI
NAȚIONALE "ROMARM"
★ BUCUREȘTI - JIUL 200