

STRUCTURA ORGANIZATORICA A SOCIETĂȚII "UZINA MECANICĂ SADU" S.A.
 - valabilă începând cu data aprobării

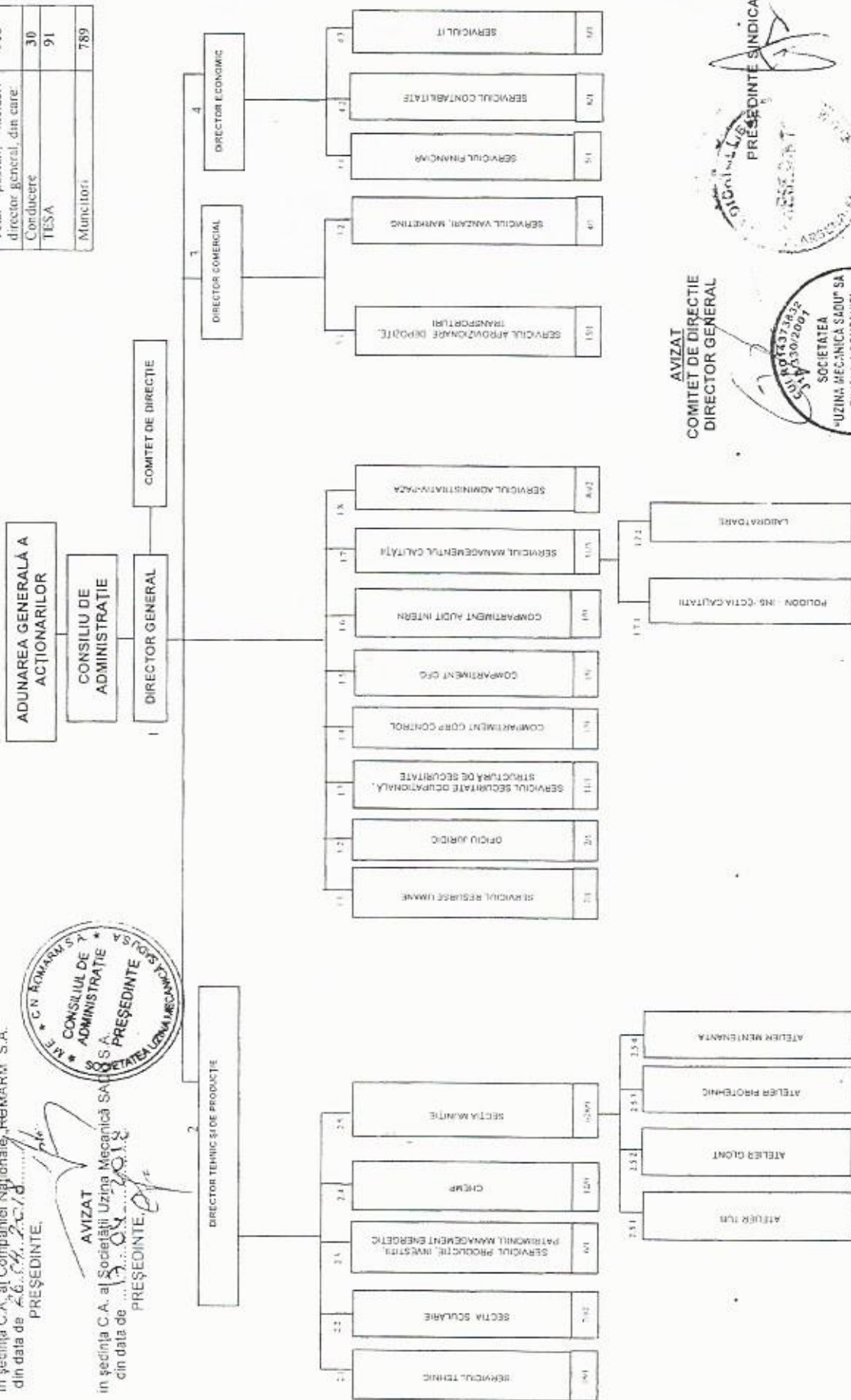


APROBAT
 în ședința C.A. al Companiei Naționale "ROMARM" S.A.
 din data de 26.04.2007



AVIZAT
 în ședința C.A. al Societății Uzina Mecanică SADU S.A.
 din data de 26.04.2007

Total posturi, inclusiv director general, din care:	910
Conducere	30
TESA	91
Muncitori	789



AVIZAT
 COMITET DE DIRECTIE
 DIRECTOR GENERAL

PREȘEDINTE SINDICAT

SOCIETATEA
 "UZINA MECANICĂ SADU" S.A.
 FILIALA A COMPANIEI
 NAȚIONALE "ROMARM" S.A.
 BUCUREȘTI - JUDEȚUL ROMÂNIA